

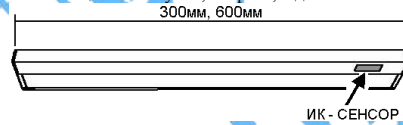
Мебельный сенсорный светодиодный светильник.

Модели STRIP 300, STRIP 600.

Руководство по эксплуатации

1. Общие сведения и устройство светильника.

- Светильники имеют декоративный пластмассовый корпус с установленными в него сверхяркими SMD светодиодами. Имеет встроенный инфракрасный выключатель.
- Для подключения к сети используется блок питания постоянного напряжения моделей SLT6-700IL или DC15-24V.
- Идеально подходит для местного освещения на кухне, в офисе, в детской и спальня комнатах.



2. Технические характеристики.

• Напряжение питания, В	24=;
• Номинальная мощность, Вт	
STRIP 300	2,5;
STRIP 600	5;
• Цветовая температура, К	5000К;
• Количество светодиодов, шт.	
STRIP 300	36;
STRIP 600	72;
• Степень защиты от поражения электрическим током	III;
• Степень защиты от воздействия окружающей среды	IP20;
• Размеры (ДхВхШ), мм	
STRIP 300	300x12x36;
STRIP 600	600x12x36;

3. Комплектность.

• Светильник	1 шт.
• Комплект крепежа	1 шт.
• Руководство по эксплуатации	1 шт.
• Упаковочная коробка	1 шт.

ВНИМАНИЕ! Блок питания в комплект не входит и приобретается отдельно.

4. Подготовка к работе.

- Распакуйте светильник и проверьте комплектацию. Установите светильник на место эксплуатации и подключите к источнику питания **SLT6-700IL**, как показано на Рис.1;
- Подключите блок питания к сети 220В.
- Включение/выключение светильника происходит при движении руки перед ИК сенсором (см. Рис.2). Дистанция срабатывания : 5-10см.

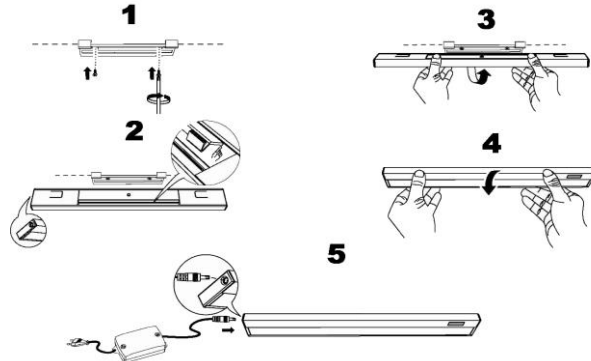


РИС.1

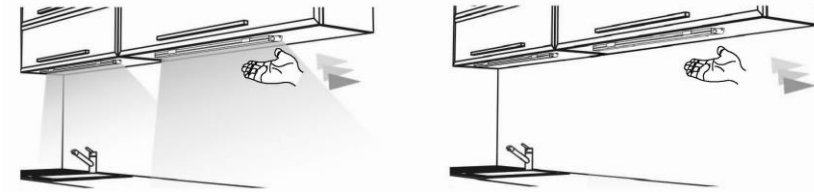


РИС.2

5. Требования безопасности.

- Светильник должен эксплуатироваться только с источником питания SLT6-700IL или DC15-24V. Использование других источников питания категорически запрещено.
- Установку и подключение светильника должен производить квалифицированный специалист-электрик.
- Установку и обслуживание светильника производить только при отключенной электрической сети.

6. Утилизация.

- Светильники не содержат дорогостоящих или токсичных материалов и комплектующих деталей, требующих специальной утилизации. Утилизацию светильников проводят обычным способом.

7. Гарантийные обязательства.

- Гарантийный срок эксплуатации светильников составляет 12 месяцев со дня продажи торговой организацией.
- В случае обнаружения неисправностей светильников до истечения гарантийного срока, при соблюдении правил установки и эксплуатации, следует обращаться в торговую организацию, продавшую этот светильник. При этом необходимо предъявить светильник, товарный чек и руководство по эксплуатации с датой продажи и штампом торговой организации, продавшей светильник.
- Срок службы светильника составляет – не менее 30 000 часов.

ВНИМАНИЕ! Гарантия не распространяется:

- На изделие, имеющие механические повреждения;
- В случаях несоблюдения правил эксплуатации;
- В случае внесения покупателем технических изменений в конструкцию светильника.
- В случаях эксплуатации светильника с источником питания, отличным от рекомендованного.

8. Свидетельство о приемке и продаже.

- Товар соответствует требованиям нормативных документов ГОСТ Р МЭК 60598-1-2003, ГОСТ Р МЭК 60598-2-2-99 и признан годным к эксплуатации.
- Изделие соответствует Техническому регламенту о безопасности низковольтного оборудования (Федеральный закон Российской Федерации от 27 декабря 2009 г. № 347-ФЗ).