

Светодиодный светильник

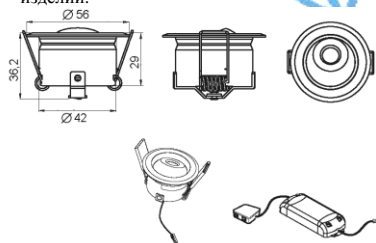
Серия SHINE.

Модель: SHINE-1-700.

Руководство по эксплуатации

1. Общие сведения и устройство светильника.

- Светильник представляет декоративный поворотный корпус, в который установлен мощный 2,5Вт светодиод.
- Для подключения к сети используется специальный блок питания постоянного тока SLT6-700IL.
- Предназначен для точечного или комбинированного освещения витрин, ювелирных изделий, часов, хрустальных изделий.



2. Технические характеристики.

- Входной постоянный ток, мА 700;
- Мощность, Вт 2,5;
- Цветность холодный белый;
- Угол рассеивания света 40°;
- Температура окружающей среды, °С -20~35;
- Степень защиты от поражения электрическим током III;
- Степень защиты от воздействия окружающей среды IP20;
- Цвет светильника серебристо серый.

3. Комплектность.

- Светильник 1 шт.
- Руководство по эксплуатации 1 шт.
- Упаковочная коробка 1 шт.

ВНИМАНИЕ! Блок питания SLT6-700IL в комплект не входит и приобретается отдельно.

4. Подготовка к работе.

- Распакуйте светильник и установите его на место эксплуатации как показано на Рис.1;
- Подключите светильник к блоку питания постоянного тока SLT6-700IL с помощью установленного на светильнике разъема.
- **ВНИМАНИЕ:** Максимальное количество светильников, подключаемых к блоку питания SLT6-700IL – 2шт. Превышение этого количества может привести к выходу из строя блока питания.
- Подключите блок питания SLT6-700IL к сети 220В.
- Включите светильник и установите направление светового потока путем вращения поворотной части с установленным светодиодом (Рис.2).

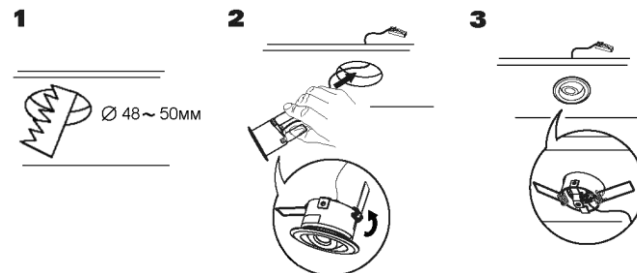


РИС.1

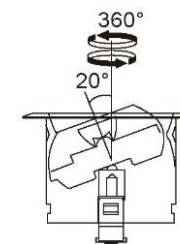


РИС.2

5. Требования безопасности.

- Светильник может эксплуатироваться только с блоком питания постоянного тока SLT6-700IL. Использование других источников питания категорически запрещено.
- Установку и подключение светильника должен производить только квалифицированный специалист-электрик.
- Чистку, установку и обслуживание светильника производить только при отключенной электрической сети.

6. Утилизация.

- Светильники не содержат дорогостоящих или токсичных материалов и комплектующих деталей, требующих специальной утилизации.
- Утилизацию светильников проводят обычным способом.

7. Гарантийные обязательства.

- Гарантийный срок эксплуатации светильников составляет 12 месяцев со дня продажи торговой организацией.
- В случае обнаружения неисправностей светильников до истечения гарантийного срока, при соблюдении правил установки и эксплуатации, следует обращаться в торговую организацию, продавшую этот светильник. При этом необходимо предъявить светильник, товарный чек и руководство по эксплуатации с датой продажи и штампом торговой организации, продавшей светильник.
- Срок службы светильника составляет – не менее 30 000 часов.
- **ВНИМАНИЕ!** Гарантия не распространяется;
- На изделие, имеющие механические повреждения;
- В случаях несоблюдения правил эксплуатации;
- В случае внесения покупателем технических изменений в конструкцию светильника.
- В случаях эксплуатации светильника с источником питания, отличным от рекомендуемого.

8. Свидетельство о приемке и продаже.

- Товар соответствует требованиям нормативных документов ГОСТ Р МЭК 60598-1-2003, ГОСТ Р МЭК 598-2-1-97, ГОСТ Р МЭК 60598-2-23-98 и признан годным к эксплуатации.
- Степень защиты от поражения электрическим током- III;
- Степень защиты от воздействия окружающей среды – IP20.
- Изделие соответствует Техническому регламенту о безопасности низковольтного оборудования (Федеральный закон Российской Федерации от 27 декабря 2009 г. № 347-ФЗ).