

Светодиодная линейка излучающая гибкая .

Серия ARC.

Руководство по эксплуатации

1. Общие сведения.

- Гибкие линейки служат для местной подсветки на кухне, в гостиных, в офисах, в торговом оборудовании, хорошо подходят для подсветки сложных контуров.
- Светодиодная линейка выполнена на гибкой печатной плате с установленными на ней суперяркими светодиодами серии 5630. В одну световую линию с единым источником питания линейки могут собираться с помощью установленных на них разъемов.
- Светодиодная линейка имеет оболочку из оптически прозрачного материала, который предохраняет ее от механических повреждений.

	Наименование	Кол-во LED	Напряжение	Мощность	ДхШхВ(мм)	Световой поток
1	ARC-F12-24V-1(5630)	12pcs	24VDC	4W	330x10x2,5	288Lm (5000K)
2	ARC-F18-24V-1(5630)	18pcs	24VDC	6W	330x10x2,5	432Lm(5000K)
3	ARC-F36-24V-1(5630)	36pcs	24VDC	12W	1000x10x2,5	864Lm(5000K)
4	ARC-F54-24V-1(5630)	54pcs	24VDC	18W	1000x10x2,5	1296Lm(5000K)

- Для соединения светодиодных линеек имеются также соединительные кабели длиной 5; 50 и 100 см.
- Светильник работает с блоком питания 24VDC который в комплект не входит и приобретается отдельно.

2. Технические характеристики.

- Класс защиты от поражения электрическим током III;
- Степень защиты от воздействия окружающей среды IP20;
- Угол света 120°;
- Срок службы не менее 35 000 часов



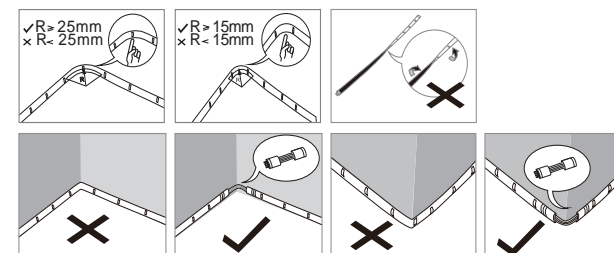
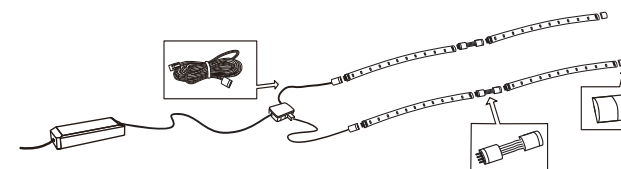
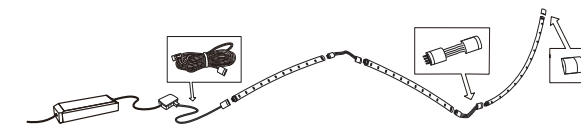
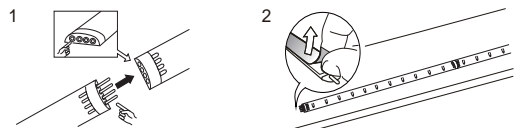
Аксессуары:

3. Подготовка к работе.

- Распакуйте изделие и установите его на место эксплуатации, как показано на рисунке;
- Соедините светодиодную линейку с блоком питания с помощью специального кабеля. Включите блок питания в сеть.

ВНИМАНИЕ! Радиус изгиба линейки должен быть не менее 25мм.

ВНИМАНИЕ! Максимальная длина соединения в одну линию - не более 3м.



4. Требования безопасности.

- Установка светильника должна производиться квалифицированным специалистом электриком.
- Установка, обслуживание и чистку светильника производить только при отключенной электрической сети.
- Категорически запрещается использование источников питания, отличных от указанных в данном Руководстве. Это может привести к выходу из строя светильников.

5. Утилизация.

- Светильники не содержат дорогостоящих или токсичных материалов и комплектующих деталей, требующих специальной утилизации.
- Утилизацию светильников проводят обычным способом.

6. Гарантийные обязательства.

- Гарантийный срок эксплуатации светодиодных линеек составляет 12 месяцев со дня продажи торговой организацией.
- В случае обнаружения неисправностей светодиодных линеек до истечения гарантийного срока, при соблюдении правил установки и эксплуатации, следует обращаться в торговую организацию, продавший этот светильник. При этом необходимо предъявить товар, товарный чек и руководство по эксплуатации с датой продажи и штампом торговой организации, продавшей товар.

ВНИМАНИЕ! Гарантия не распространяется:

- На изделия, имеющие механические повреждения;
- В случаях несоблюдения правил эксплуатации;
- В случаях внесения покупателем технических изменений в конструкцию изделия.

7. Свидетельство о приемке и продаже.

- Товар соответствует требованиям нормативных документов ГОСТ Р МЭК 60598-1-2003, ГОСТ Р МЭК 598-2-1-97, ГОСТ Р МЭК 60598-2-23-98 и признан годным к эксплуатации.
- Изделие соответствует Техническому регламенту о безопасности низковольтного оборудования (Федеральный закон Российской Федерации от 27 декабря 2009 г. № 347-ФЗ).